

PŘEMÝŠLÍTE

JAK A KDE SKLADOVAT?

ZAPŘEMÝŠLEJTE NAD MONTOVANOU HALOU
ZA AKČNÍ CENU

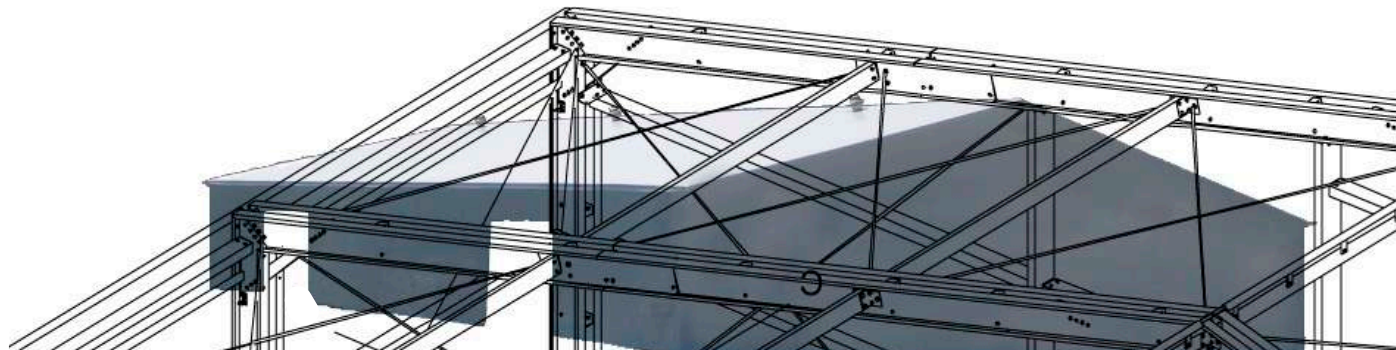


SPECIALISTÉ NA MONTOVANÉ HALY





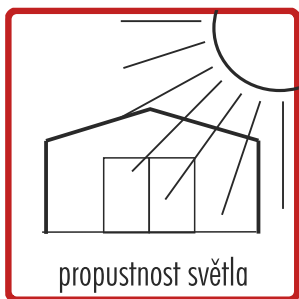
SPECIALISTÉ NA MONTOVANÉ HALY



Přemýšlíte jak a kde skladovat? Popřemýšlejte o montované skladovací HALE.

Jaké jsou výhody?

- nižší pořizovací náklady
- kvalitní konstrukce i opláštění
- velký užitný prostor
- haly jsou modulové, proto je lze libovolně prodlužovat po 3 metrových segmentech
- bohaté příslušenství (vrata, dveře, pevné nebo odhrnovací boky, ventilační hlavice, elektroninstalace, zateplení, vytápění)



Více informací:

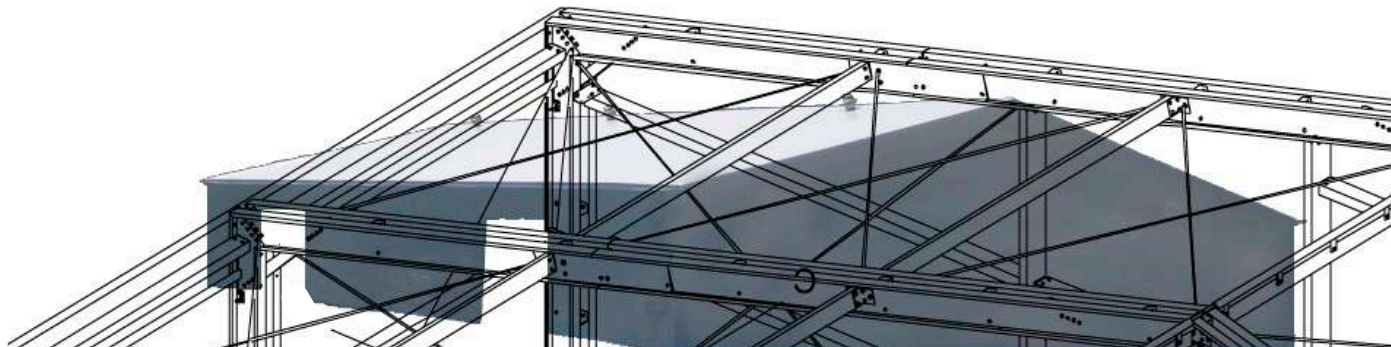
HWT s.r.o., telefon/fax: 461 541 286; mobil: 773 644 448; e-mai: prodej@haly-hwt.cz

WWW.HALY-HWT.CZ



nyní
AKCE

NYNÍ NABÍZÍME HALY SE
SPECIÁLNÍ ZIMNÍ SLEVOU



VÍCE O HALÁCH, vyhovuje vám typ LP nebo CP?

LP typ - Jedná se o bezpříhradové nosníky z ocelového I-profilu, opláštěné oboustranně polyesterovanou tkaninou. Levná a kvalitní varianta haly.

CP typ - Jedná se o bezpříhradové nosníky z pozinkovaných profilů z vysokopevnostní oceli, opláštěné oboustranně polyesterovanou tkaninou. Hala je velmi kvalitní a díky pozinkování nevyžaduje údržbu.

Výhody

přednostmi jsou především nízká hmotnost, snadná přeprava, manipulace, jednoduchá a rychlá montáž i demontáž, snadná rozšiřitelnost objektu (do délky), vysoká propustnost denního světla střešním pláštěm.
 - sněhová zátěž 75 kg/m² (na přání až 240kg/m²)
 - větrná zátěž 100 km/hod (na přání až 180 km/h)
 Haly navrhovány podle předpisů a stavebních zákonů platných pro země EU.



LP



CP (oba nabízené typy mohou mít odhrnovací opláštění)



zastřešení

Další výhodou tohoto těchto typů hal je větší vnitřní užitný prostor, kterého je dosaženo inovovanou konstrukcí.



Konstrukce typu CP

Nosná konstrukce haly je v příčném směru tvořena bezpříhradovým rámem z tenkostěnných C-profilů. V podélném směru jsou rámy mezi sebou provázány ve střešní rovině i v rovině stěn jekly nebo trubkami, které tvoří nezbytnou podporu pro opláštění.

Konstrukce typu LP

Rozdílem jsou bezpříhradové nosníky z ocelového I profilu.

